

耐震等級3 & 長期優良住宅認定取得済。高気密高断熱住宅で毎月の光熱費がとってもおトクに！

月々 **8万円台**※～  
新築一戸建てで  
新生活！



こちらのモデルハウスの床下で  
実際に宿泊しました！



東宝ホーム公式YOUTUBE  
『注文住宅の床下の温度は何度？  
冬に床下で一晩寝て検証してみた』  
＜驚きの検証結果はこちら＞

# サニーガーデン川内 モデルハウス販売会

3/9 (SAT) 3/10 (SUN)  
10:00-17:00

会場：広島市安佐南区川内5丁目1-62-11

昨年11月ぶりの一般公開が決定！  
期間限定・決算価格にて販売会を開催いたします  
2日間限りの特別イベントも♪

## ● PREZENT CAMPAIGN ●



事前予約で  
**観葉植物 1鉢**  
プレゼント！

ご予約はこちら



※決算価格49,800,000円 西日本シティ銀行 2024年2月時点金利0.6%  
50年返済+57,948円(ボーナス払い年2回)により算出。



同時開催

### いちごみるくすくい取り

あま～いいちごを召し上がれ♪  
お玉ですくったキャンディを  
そのままプレゼントします

同時開催

### デコってわくわく♪ カラフルクッキー

クッキーを自分好みにデコレーシ  
ョン！友だちとプレゼントし合っ  
ても楽しい♪

▼お問い合わせはこちら

〒733-0821 広島市西区庚午北1丁目13-23

東宝ホーム株式会社 広島営業

☎ 082-270-1040

営業時間：9:00～18:00  
定休日：火・水

東宝ホームの最新情報は  
公式HPをチェック！▶

東宝ホーム

検索

広島を代表する企業

# WOOD ONE コラボ住宅誕生!

～無垢の木のぬくもりにつつまれるナチュラルなお家～



東宝ホームのココがすごい

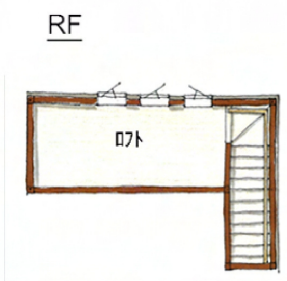
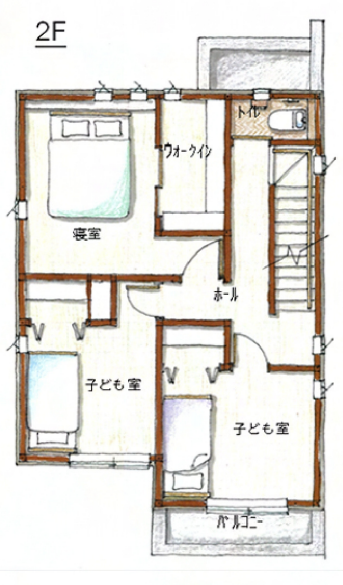
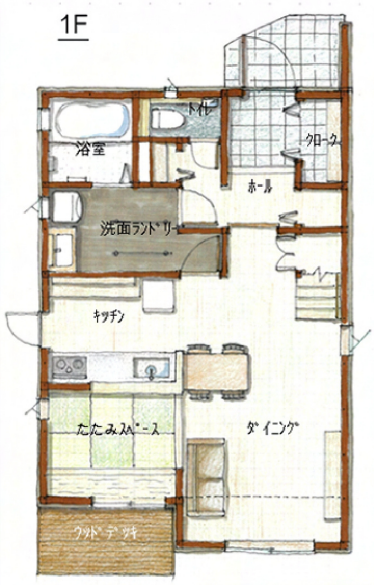
**分譲住宅でも注文住宅と変わらないクオリティ!**



かわいいお家、ぜひご覧ください



長期優良認定の災害に強く、年中快適! 入居後も安心の定期点検アフターサポート



設備や建具、床材まで…  
オール無垢にこだわった  
木のぬくもりにつつまれる  
居心地の良いお家が誕生



サニーガーデン川内 3号地

外張り断熱+太陽光発電5.1kw搭載で  
光熱費にやさしいエコな住まい



嬉しい7大特典!

- 太陽光発電5.1kw
- 制振装置HEART
- 照明器具、カーテン付
- 大容量ロフト4.5帖
- エアコン1台(LDK)付
- 外構工事
- 家具(LDK)付
- 駐車場2台、ウッドデッキ

即入居可! 新築戸建てで新生活を始めませんか?

使い方自由自在/  
+ ロフト  
+ 畳コーナー  
3.75畳

敷地面積: 126.04㎡ (38.12坪)  
延床面積: 97.29㎡ (29.43坪)  
1階: 51.34㎡ (15.53坪)  
2階: 45.95㎡ (13.89坪)

**3LDK**

49,800,000 円(税込) ※諸費用別途

自由設計! 注文住宅用地、限定2区画 **2,233**万円～好評分譲中!



号地	面積(㎡)	坪数	販売価格(円)
1号地	126.01	38.11	22,500,000
2号地	126.02	38.12	22,330,000
3号地	126.04	38.12	分譲型モデルハウス
4号地	124.14	37.55	21,600,000

JR緑井駅、フジグランなど、生活に便利な施設や店舗が集まった地域で快適な暮らし。

- JR緑井駅……………約1,300m(徒歩17分)
- エブリイ……………約1,100m(徒歩14分)
- フジグラン……………約1,000m(徒歩13分)
- 川内幼稚園……………約500m(徒歩6分)
- 川内小学校……………約500m(徒歩6分)
- 城南中学校……………約1,000m(徒歩13分)

【物件概要】  
●所在地/広島市安佐南区川内5丁目 ●交通/JR緑井駅徒歩17分 ●道路幅員/約6.0m(位置指定道路につき持分あり) ●用途地域/第一種住居地域 ●建ぺい率/60%  
●容積率/200% ●地目/宅地 ●建築条件:あり ●SG川内3号地建築確認番号/第R05認広建セ00500号 ●設備等概要/電気:中国電力、水道:公営水道、排水:本下水  
●セットバック:あり(車の進入路の部分のみ) ●取引態様(売主):東宝ホーム(株)福岡県北九州市小倉北区下津4-9-2 TEL093-571-1555 国土交通大臣(三)第8265号



担当